

# Gasfedern, Verstellsysteme und Dämpfungstechnik

TECHNIK UND PREISINFORMATION



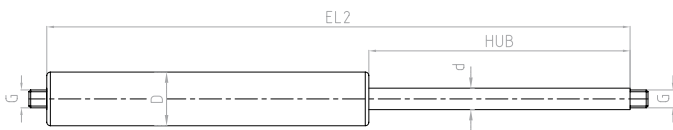
**BIBUS Austria GmbH**, 3423 St. Andrä-Wördern

**BIBUS**<sup>®</sup>  
SUPPORTING YOUR SUCCESS

# Gasdruckfedern Standardprogramm

## BEFÜLLBARE GASDRUCKFEDERN AB LAGER – SCHNELL LIEFERBAR

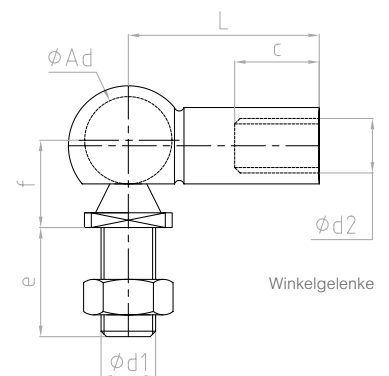
BIBUS Art. Nr.	Durchmesser		Bansbach-Bestellnummer							Kraft		Gewinde G		Stückpreise in €			
	d [mm]	D [mm]	Bezeichnung <sup>(1)</sup>	HUB [mm]	EL2 [mm]	F1 [N] <sup>(2)</sup>	N	F1 max [N] <sup>(3)</sup>	Progression [%] <sup>(4)</sup>	Zylinder	Stange	1-4	5-10	11-24	25-50		
GS-15-50	6	15	VOV0F46	50	126	...	N	400	27%	M5 x 5	M5 x 5	40,00	37,00	33,00	30,00		
GS-15-60	6	15	VOV0F46	60	146	...	N	400	27%	M5 x 5	M5 x 5	41,00	38,00	34,00	31,00		
GS-15-80	6	15	VOV0F46	80	186	...	N	400	27%	M5 x 5	M5 x 5	42,00	39,00	35,00	32,00		
GS-15-100	6	15	VOV0F46	100	266	...	N	400	27%	M5 x 5	M5 x 5	44,00	41,00	37,00	34,00		
GS-19-50	8	19	B0N0F40	50	164	...	N	700	33%	M8 x 9	M8 x 8	44,00	41,00	37,00	34,00		
GS-19-100	8	19	B0N0F40	100	264	...	N	700	33%	M8 x 9	M8 x 8	47,00	44,00	41,00	38,00		
GS-19-150	8	19	B0N0F40	150	364	...	N	700	33%	M8 x 9	M8 x 8	48,00	45,00	42,00	39,00		
GS-19-200	8	19	B0N0F50	200	464	...	N	700	33%	M8 x 9	M8 x 8	50,00	47,00	44,00	41,00		
GS-22-100	10	22	H0N0F42	100	264	...	N	1300	33%	M8 x 9	M8 x 8	50,00	47,00	44,00	41,00		
GS-22-150	10	22	H0N0F42	150	364	...	N	1300	39%	M8 x 9	M8 x 8	51,00	48,00	45,00	42,00		
GS-22-200	10	22	H0N0F52	200	464	...	N	1300	39%	M8 x 9	M8 x 8	52,00	49,00	46,00	43,00		
GS-22-250	10	22	H0N0F52	250	564	...	N	1300	39%	M8 x 9	M8 x 8	55,00	52,00	49,00	44,00		
GS-22-300	10	22	H0N0F52	300	664	...	N	1300	39%	M8 x 9	M8 x 8	70,00	67,00	63,00	58,00		
GS-22-350	10	22	H0N0F52	350	764	...	N	1300	39%	M8 x 9	M8 x 8	75,00	72,00	69,00	66,00		
GS-22-400	10	22	H0N0F52	400	864	...	N	1300	39%	M8 x 9	M8 x 8	80,00	77,00	74,00	71,00		
GS-28-100	14	28	D0M0F45	100	262	...	N	2600	52%	M10 x 9	M10 x 13	62,00	59,00	52,00	49,00		
GS-28-150	14	28	D0M0F45	150	362	...	N	2600	52%	M10 x 9	M10 x 13	64,00	61,00	55,00	52,00		
GS-28-200	14	28	D0M0F55	200	462	...	N	2600	52%	M10 x 9	M10 x 13	68,00	65,00	59,00	55,00		
GS-28-250	14	28	D0M0F55	250	562	...	N	2600	52%	M10 x 9	M10 x 13	75,00	70,00	65,00	61,00		
GS-28-300	14	28	D0M0F55	300	662	...	N	2600	52%	M10 x 9	M10 x 13	86,00	80,00	75,00	70,00		
GS-28-350	14	28	D0M0F55	350	762	...	N	2600	52%	M10 x 9	M10 x 13	91,00	87,00	83,00	80,00		
GS-28-400	14	28	D0M0F55	400	862	...	N	2600	52%	M10 x 9	M10 x 13	96,00	93,00	90,00	87,00		



EL2 = Einbaulänge ohne Anschlusssteile  
 HUB = Ausschubstrecke / Ausziehlänge  
 d = Durchmesser Kolbenstange  
 D = Durchmesser Zylinderrohr  
 G = Gewindeabmessungen

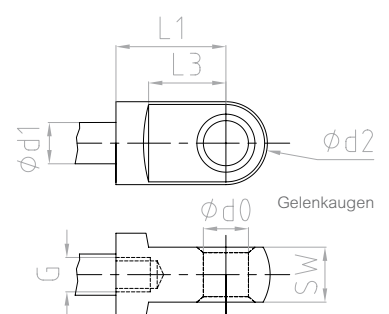
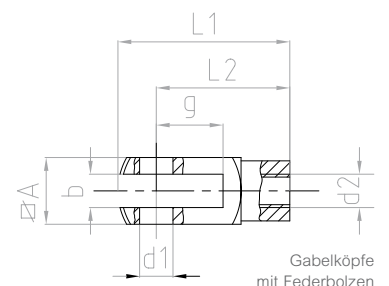
- <sup>(1)</sup> Format und Ausführung der standardisierten Gasfedern inkl. Anschlusssteile. Details hierzu und Informationen zu Gasfeder-Sonderformen erhalten Sie auf Anfrage oder aus dem Bansbach-Katalog.
- <sup>(2)</sup> F1 ist die tatsächliche Kraft, die die gewünschte Feder aufnehmen muss. Statt „...“ tragen Sie bitte den Wert in Newton ein.
- <sup>(3)</sup> Maximal mögliche Ausschubkraft, wenn Gasfeder 5 mm eingerückt ist. Durch die Federprogression steigt die Ausschubkraft bei eingerückter Kolbenstange.
- <sup>(4)</sup> Anstieg der Kraft in %, im Verhältnis von F1 bei 5 mm Einrückung zur Kraft bei max. Einrückung.
- <sup>(5)</sup> Je Feder sind bis zu 2 Anschlusssteile (kolbenstangen- und zylinderseitig) erforderlich, die Sie anhand der unten stehenden Tabelle auswählen und gleich mitbestellen können. Bitte beachten Sie: Durch die Anschlusssteile verändert sich die Gesamtlänge der Feder!

Preisstellung: Unverpackt, ab Lager, exkl. USt; Änderungen, Irrtümer und Druckfehler vorbehalten.



## WINKELGELENKE, GABELKÖPFE, GELENKAUGE AB LAGER <sup>(5)</sup>

Abmessungen								Preise				
Winkelgelenk, aufschraubbar								in €/Stück, nach Anzahl gestaffelt				
d2	Bestellcode	c	d1	e	Ad	f	L	1-4	5-10	11-24	25-50	51-100
M5	B3	10	M5	10,2	8	9	22	4,60	4,20	3,90	3,60	3,30
M8	D3	9	M8	13	10	12	19	4,60	4,20	3,90	3,60	3,30
M8	A3	14	M8	16,5	13	13	30	5,00	4,50	4,20	3,90	3,60
M10	A3	15,5	M10	20	16	16	35	8,00	7,50	7,20	6,90	6,60
Gabelkopf mit Federbolzen, aufschraubbar								in €/Stück, nach Anzahl gestaffelt				
d2	Bestellcode	A	b	g	L1	L2	d1	1-4	5-10	11-24	25-50	51-100
M5	G5	10	5	10	26	20	5	5,00	4,50	4,20	3,90	3,60
M8	C5	16	8	16	42	32	8	4,60	4,20	3,90	3,60	3,30
M10	D9	20	10	20	52	40	10	5,00	4,50	4,20	3,90	3,60
Gelenkauge, aufschraubbar								in €/Stück, nach Anzahl gestaffelt				
G	Bestellcode	SW	L1	L3	d0	d1	d2	1-4	5-10	11-24	25-50	51-100
M5	D1	3	16	9	6,2	6	11	3,60	3,30	3,00	2,70	2,40
M8	A1	10	20	20	8,2	8,0-10,0	16	3,80	3,50	3,20	2,90	2,60
M10	B1	12	25	12	8,2	10,0-14,0	19	4,00	3,70	3,40	3,10	2,80



Bansbach-Hightech-Komponenten und die Fachberatung von BIBUS Austria garantieren individuelle Lösungen mit langer Lebensdauer.

BIBUS Austria vertreibt die hochqualitativen Produkte des Technologieführers Bansbach exklusiv in Österreich, wobei für die Beratung und Betreuung der Kunden eigene BIBUS-Fachleute zur Verfügung stehen. Kompetente Ansprechpartner können in der persönlichen Betreuung mit dem Kunden gemeinsam die bestmögliche Lösung für die aktuelle Aufgabenstellung finden. Derart maßgeschneiderte Lösungen bilden die Basis für eine positive und langfristige Kundenbeziehung – und machen einen Großteil der BIBUS-Erfolgsgeschichte aus.

Seit mehr als 20 Jahren ist BIBUS Austria ein verlässlicher Partner der Industrie, wenn es um hydraulische, pneumatische oder mechatronische Komponenten für die verschiedensten Einsatzbereiche geht. Zufriedene Kunden finden sich unter anderem in der Fahrzeug- und Luftfahrtindustrie oder dem Maschinen- und Apparatebau genauso wie im Freizeit- und Fitnessbereich, der Medizin- und Reha-Technik sowie in der Möbelbranche.

Die Zusammenarbeit mit ausgewählten Lieferanten, wie z. B. Bansbach, ermöglicht hierbei ein vielfältiges, schnell verfügbares Standardprogramm mit unkomplizierten Bestellmodalitäten. Darüber hinaus werden von BIBUS aber auch Aggregate und Baugruppen individuell konfektioniert und komplettieren so das Leistungsspektrum. ■

# Gasfedern, Verstellsysteme und Dämpfungstechnik



**BIBUS**<sup>®</sup>  
SUPPORTING YOUR SUCCESS

**Bansbach**  
easy lift

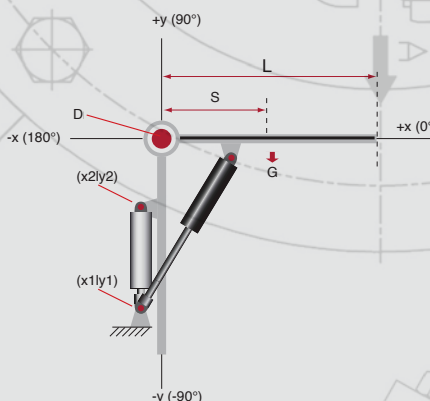


## GASFEDER-KONFIGURATOR

Mit dem Online-Konfigurator von Bansbach ist es ganz leicht, die einzelnen Gasfeder-Komponenten zu einer maßgeschneiderten Lösung für ein spezielles Anforderungsprofil zusammenzustellen – einfach nach dem Baukastenprinzip. Die Bedienung der selbsterklärenden Software erfolgt intuitiv – man sieht anhand einer Symboldarstellung genau, auf welchen Bauteil sich eine Maßangabe bezieht. Die technischen Anforderungen an die einzelnen Bauteile und deren gewünschte Abmessungen werden vom Programm Schritt für Schritt mittels Eingabemaske ebenso abgefragt wie optionale Details oder Ausführungsvarianten. [www.bibus.at/bansbachkonfigurator](http://www.bibus.at/bansbachkonfigurator). ■

## BIBUS- Sonderlösungen

Für maßgeschneiderte Speziallösungen berechnen die BIBUS-Experten die erforderlichen Federkomponenten – wie Dimensionen, Dämpfungsgrad, Geschwindigkeit, Hub etc. – mit einer speziell entwickelten Software, um die ideale Feder für jede Anwendung zu konstruieren.



# Gasfedern

Gasdruckfedern gewährleisten kontrollierte Bewegungen ohne Fremdenergie und sind bereits in der Standardausführung bei Umgebungstemperaturen von  $-30^{\circ}\text{C}$  bis  $+80^{\circ}\text{C}$  (mit speziellen Dichtungssätzen zwischen  $-55^{\circ}\text{C}$  und  $+200^{\circ}\text{C}$ ) einsetzbar. Unterschiedliche Dämpfungen, Progressionen, Reibungs-, Blockierungs- und Auslösevarianten garantieren die maßgeschneiderte Kombination der langlebigen Komponenten für alle Anwendungsbereiche. ■



## Gasdruckfedern

Die Kolbenstangen sind aus Stahl und verfügen über eine CeramPro®-Oberfläche. Diese innovative Bansbach-Entwicklung erhöht den Schutz vor Verschleiß sowie Korrosion und zeichnet sich durch ihre hohe Schlagfestigkeit aus.



## XXL Gasdruckfeder

Die größte Bansbach-Gasfeder glänzt nicht nur mit beeindruckenden Abmessungen (70 mm Zylinderdurchmesser), sondern auch durch ihre enorme Ausschubkraft von bis zu 12.000 N – ein wahres Kraftpaket für schwere Lasten.



## Edelstahl-Gasdruckfeder

Die besonders säure- und korrosionsbeständige Spezialausführung ist ideal für den Einsatz in aggressiveren Medien. Das attraktive Design macht diese Gasfedern auch optisch zu einer ansprechenden Lösung.



## Alu-Gasdruckfeder

Gasfedern in Leichtbauweise: Diese Bansbach-Entwicklung ist komplett aus Aluminium und bringt eine Gewichtsersparnis von mindestens 50 Prozent – bedeutend für Konstruktionen in der Luftfahrt oder bei Schwimmbadüberdachungen.



## Teleskop-Gasdruckfeder

Diese Feder zeichnet sich durch einen außergewöhnlich langen Hub bei gewohnt kompakten Gesamtabmessungen aus und findet überall dort Anwendung, wo wenig Montage-raum zur Verfügung steht – wie etwa in der Möbelindustrie.



## Fuß-Flachtaster

Zur genauso praktischen wie optisch ansprechenden Bedienung stehen Flachtaster – etwa für Bedienpulte – zur Verfügung. Der Kraftaufwand zur Auslösung ist minimal und die Betätigung erfolgt ganz einfach mit dem Fuß.

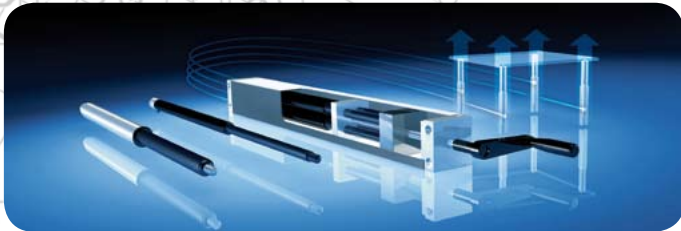


## easytouch-Auslösevarianten

Die Bedienung und vor allem das exakte Arretieren von blockierbaren Gasdruckfedern erfolgt wahlweise mechanisch – mittels Hebeln oder Bowdenzügen – oder hydraulisch. Besonders bedienfreundlich sind die Auslöser der „easytouch“-Serie: Hier steht eine komfortable mechanische Version mit Bowdenzug-Auslösung und variablem Taster genauso zur Verfügung wie die elegante hydraulische Ausführung, mit oder ohne Taster, und perfekter Leitungsintegration in das jeweilige Produkt.

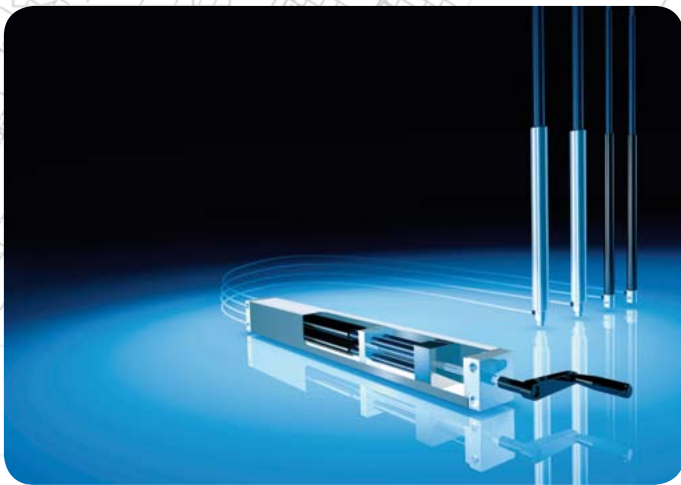
# Verstellsysteme

Überall dort, wo ein völlig synchrones Bewegen mehrerer Gasdruckfedern gewünscht wird, findet der aus mehreren Verstellzylindern bestehende hydraulische Linearantrieb easymotion® Anwendung. Durch die simultane Ansteuerung jedes einzelnen Zylinders lässt er sich an beinahe alle einsatzspezifischen Erfordernisse anpassen. So ist easymotion® für besonders viele Anwendungsbereiche geeignet. ■



## Das easymotion®-System

Um große Massen auf mehreren Auflagepunkten sicher manipulieren zu können, ist Simultanität besonders wichtig. Das easymotion®-System löst diese Aufgabenstellung indem es die bewährten Elemente des Bansbach-Gasfedernprogramms mit weiteren Komponenten ergänzt – in gewohnt hoher Qualität.

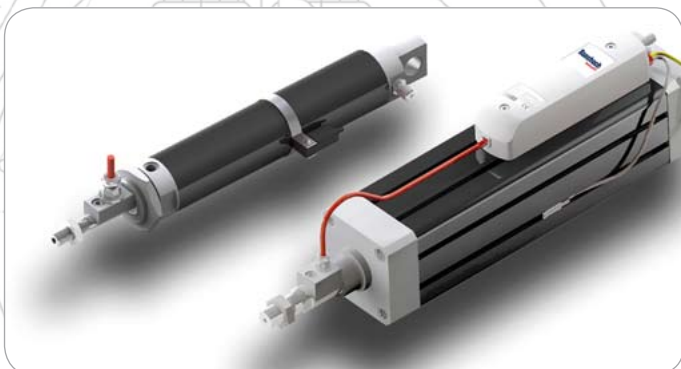


## Details zu den easymotion®-Komponenten

Das Herz des easymotion®-Systems ist eine Hydraulikpumpe, welche bis zu sechs Verstellzylinder mittels Druckschläuchen synchron ansteuert. Diese Zylinder gibt es als Einbau-Variante (E-Zylinder, mit besonders geringem Einbaumaß, braucht jedoch eine zusätzliche Führungseinheit), als Version für den direkten Anbau an die zu verstellende Einheit (A-Zylinder, keine zusätzliche Führung nötig) oder als Z-Zylinder, der für das Einfahren des Systems keine externe Rückstellkraft mehr benötigt und sich lageunabhängig einbauen lässt. Der Antrieb erfolgt in jedem Fall entweder bequem mit einem Elektromotor (230V oder 12V) oder – absolut unabhängig vom Stromnetz – per Handkurbel. Ideal für Schreib- und Arbeitstische oder Küchenplatten.

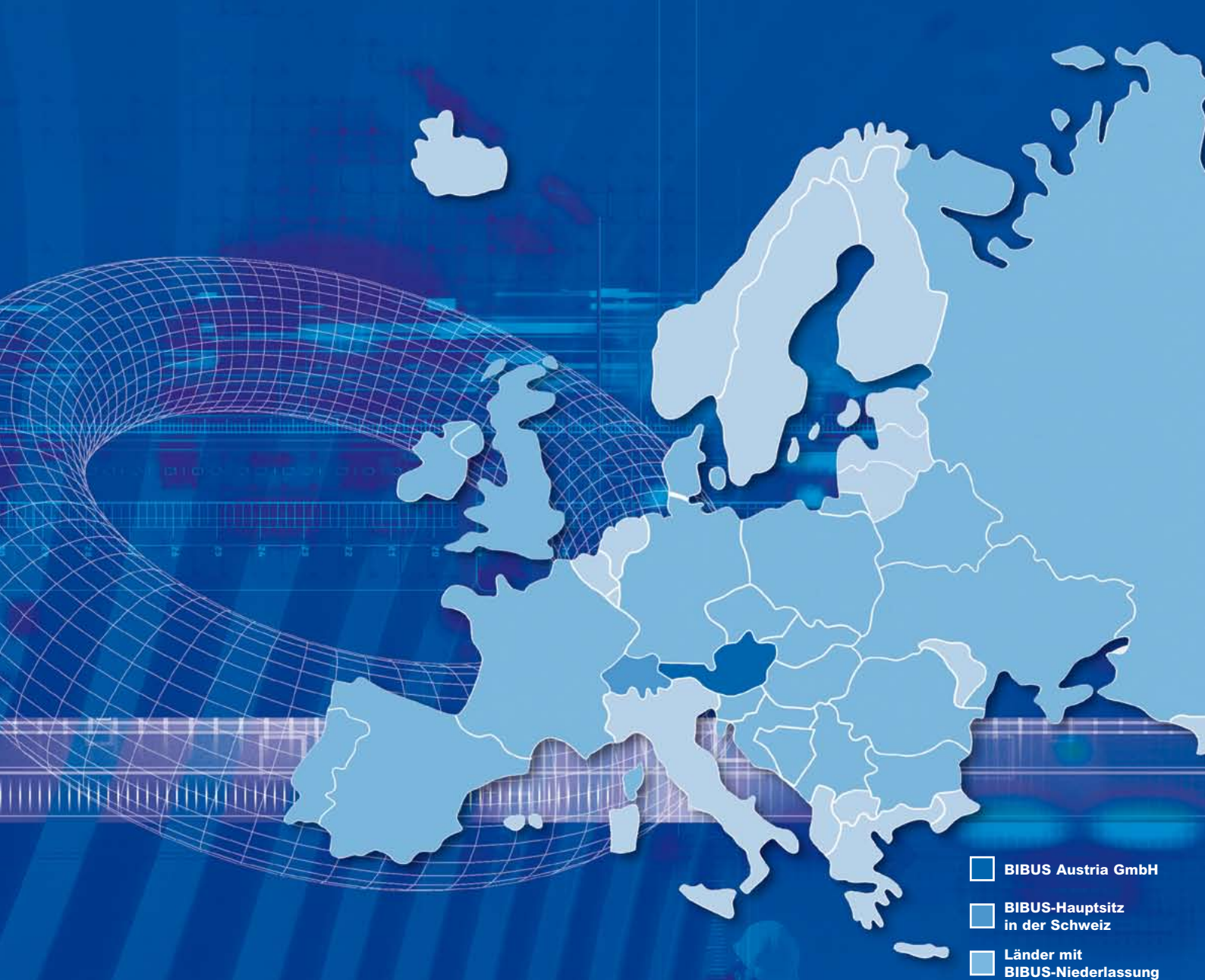
# Elektronische Dämpfer




MC-Dämpfer (MC = motion control) sorgen dafür, dass Bewegungen nicht nur geführt werden, sondern auch kontrolliert und sicher ablaufen – indem sie Massen bremsen oder Geschwindigkeiten gezielt drosseln (im Unterschied zu Stoß- oder Anpralldämpfern). Das easyERF®-Programm von Bansbach bietet leistungsstarke Dämpfer mit herausragend schnellem Ansprechverhalten und breitem Einsatzspektrum. ■



## Wirkprinzip der easyERF®-Dämpfer

Die innovative ERF®-Technologie beruht auf dem Einsatz einer elektrorheologischen Flüssigkeit im Kolben. Die Viskosität dieses Fluids, und damit die Dämpfungskraft, lässt sich über eine einfache elektronische Schnittstelle modifizieren – beliebig oft, geräuschlos und mit einer Reaktionszeit von wenigen Millisekunden. Neben seinem geringen Energieverbrauch trotz hohem Wirkungsgrad punktet das easyERF®-System mit seinem verschleiß- und wartungsfreien Betrieb sowie seiner hohen Zuverlässigkeit – wichtig bei Kommissionier- und Förderanlagen.



-  **BIBUS Austria GmbH**
-  **BIBUS-Hauptsitz  
in der Schweiz**
-  **Länder mit  
BIBUS-Niederlassung**

## Leistungsspektrum BIBUS AUSTRIA:

- Hydraulik
- Zubehör für Hydraulik
- Filtertechnik
- Messtechnik
- Antriebs- und Lineartechnik
- Linear- und Liftsysteme
- Druck- und Vakuumpumpen
- **Gasfedern, Verstellsysteme  
und Dämpfungstechnik**
- Vakuumtechnik
- Pneumatik
- 3D-Drucker und Rapid Manufacturing

**BIBUS Austria GmbH**  
Eduard Klinger-Straße 12  
3423 St. Andrä-Wördern  
Austria

Tel.: +43 (0) 2242 33 388  
Fax: +43 (0) 2242 33 388-10

E-Mail: [filter@bibus.at](mailto:filter@bibus.at)  
[www.bibus.at](http://www.bibus.at)

**BIBUS**<sup>®</sup>  
SUPPORTING YOUR SUCCESS